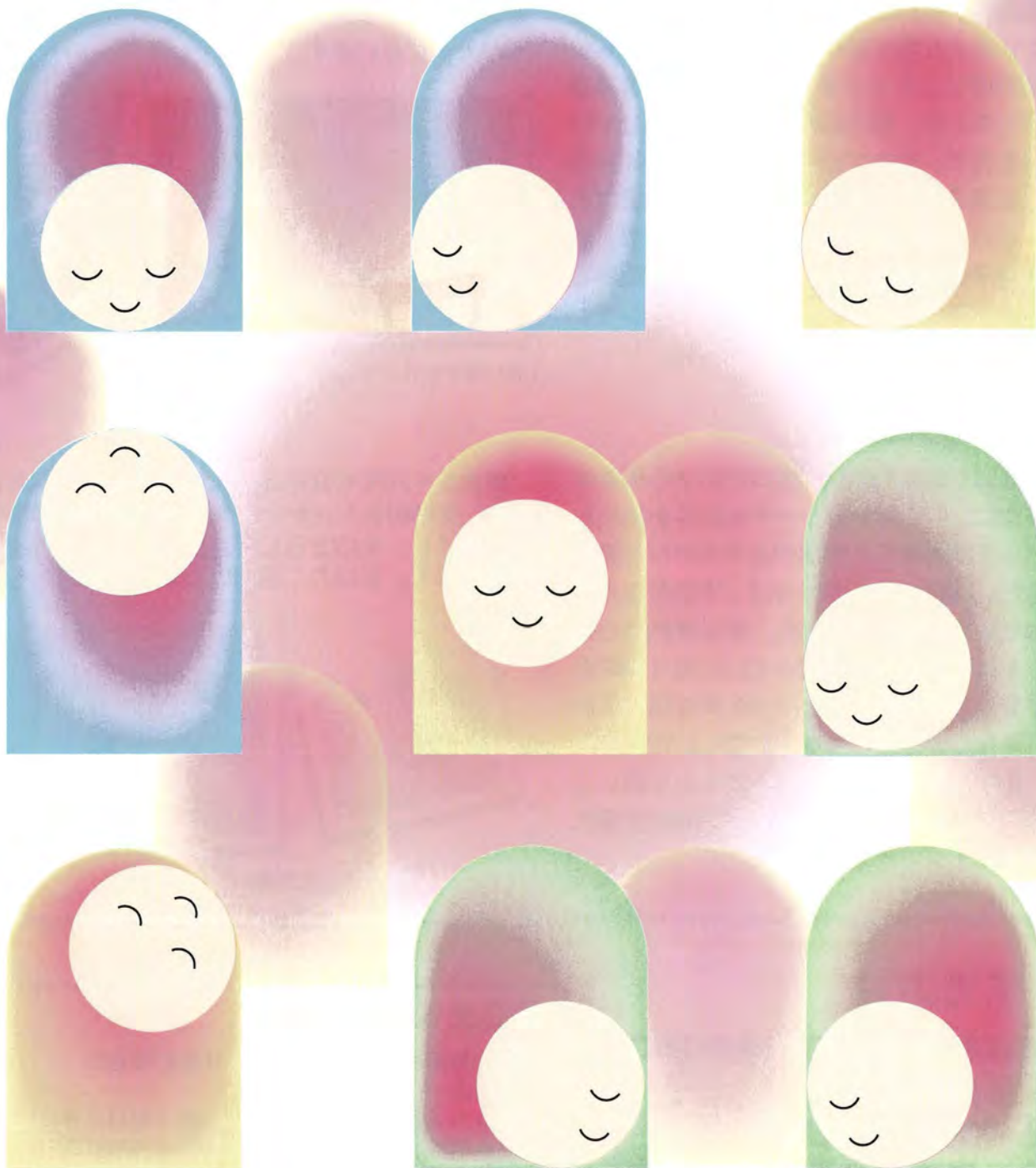


令和7年度 つながり ささえあう みんなの地域づくり

歳末たすけあい運動

実施期間 12月1日～12月31日



実施：杉並区社会福祉協議会 主唱：東京都社会福祉協議会 主催：東京都共同募金会

【事務局連絡先】 社会福祉法人 杉並区社会福祉協議会 地域支援課 連携推進係
〒167-0032 杉並区天沼3-19-16 ウェルファール杉並4階
TEL：03-5347-2064 FAX:03-5347-2063

イラスト：藤代 千聖

今年度もご協力をお願いいたします

杉並区内で集められた募金は、地域福祉のために役立てられます。

～地域福祉活動の助成に～『いぐさの赤い椅子』

歳末たすけあい運動の募金は、区民等が実施する地域福祉活動や事業に助成金として活用しています。

誰もが休める椅子をまちなかに設置することで、高齢者、歩行に不安がある人、重い荷物を持っている人たちが安心して外出でき、さらに高齢者の閉じこもりを予防するためにこの事業を開始しました。様々な方が椅子を利用している光景を見て、改めて出かけやすい街づくりの必要性を感じています。椅子は地域に設置される他、イベントへ貸出を行うこともありました。募金は椅子の作成やメンテナンス、ご家庭から寄附していただいた椅子の加工に使うペンキ、ニス代等に活用させていただきました。

皆様の善意のおかげで活動を維持継続することができ、椅子の安全を確保することができました。ありがとうございます。



↑赤い椅子をメンテナンスしているときの様子↑



年末年始の食料支援

杉並社協では多くの相談窓口が閉まる年末年始の時期に、レトルトカレーや缶詰等を詰めた応援パックを準備し、支援が必要な方へお渡ししました。お渡しした方からは「不安を抱えていたので本当に助かりました。年末年始の心の支えにもなりました」「困っていたので食料を頂けて安心しました。」といった声を頂いています。またこの応援パックをお渡ししたことにより、生活状況や不安事についてもより詳しくお聞きすることができ、その方の今後の支援につなげることができました。

募金は今年度も食料の購入に活用させていただきます。皆様のあたたかいお気持ちを支援が必要な方へお届けし、その方らしく生活ができるよう支援して参ります。皆様のご協力に心より感謝いたします。



↑お渡しした応援パック↑

募金協力方法

- ①杉並区社会福祉協議会の窓口
- ②杉並区内の募金箱
- ③振込（振込先は右記）
- ④町会・自治会を通じての募金

※歳末たすけあい運動募金は税制上の優遇措置があります。

※募金は任意で強制ではありません。匿名でも結構です。ご連絡いただければ振込用紙を郵送でお送りいたします。

振込先

＜他の銀行等金融機関から振り込む場合＞

- ・銀行名
ゆうちょ銀行 支店名：〇一九（ゼロイチキュウ）
- ・口座種類：当座預金 口座番号：0500629
- ・口座名義：社会福祉法人杉並区社会福祉協議会

＜ゆうちょ銀行もしくは郵便局で手続きする場合＞

- ・記号番号：00180-5-500629
- ・口座名義：社会福祉法人杉並区社会福祉協議会

問合せ先：社会福祉法人杉並区社会福祉協議会

地域支援課 連携推進係

TEL：03-5347-2064 FAX：03-5347-2063

