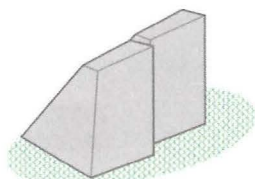


# 擁壁の改善を検討している方へ よう　　へき 擁壁アドバイザー を派遣します。

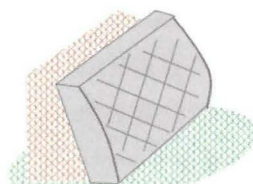
無料

老朽化した擁壁※は災害の原因  
になることがあります。

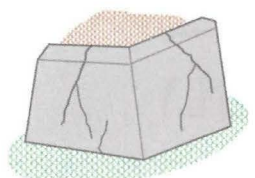
擁壁が、下図のような状態になっていませんか。



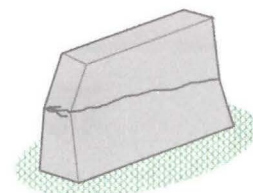
左右・上下の擁壁のずれ



擁壁のふくらみ



ひび割れの発生



傾きや折れが生じている

※擁壁とは、高低差のある宅地を造成する際などに、土砂が崩れることを防ぐために設置されるコンクリートやブロック等からなる土留めのこと。

## まずは区へご相談ください！

### 事前相談の 方法

窓口またはLogoフォーム（右記二次元コード）  
でご相談ください。

<相談に必要なもの>

- ・擁壁の高さや状況が分かるメモ等
- ・擁壁の写真



詳細は  
裏面へ→



# アドバイザー派遣の流れ

## STEP 01

### 事前相談

下記窓口またはLogoフォーム（右記二次元コード）でご相談ください。



## STEP 02

### 申請書の提出

申請書と必要書類をご提出ください。  
申請書は下記窓口または区のホームページ（右記二次元コード）から入手できます。

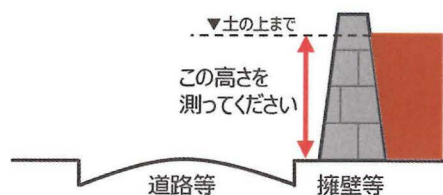


#### 申請に必要な書類

- ・ 申請書
- ・ 案内図
- ・ 公図及び土地登記事項証明書
- ※該当する方のみ
  - ・ 委任状※（管理者の場合のみ）
  - ・ 共有者全員の同意書※（共有名義の場合のみ）
  - ・ 区分所有者間で合意された代表者であることがわかる書類※（マンション等の場合のみ）
  - ・ 法人である旨の登記事項証明書※（法人所有の場合のみ）

#### 対象となる擁壁等

- ・ 高さが2メートルを超える擁壁等
- ・ 道路等に面する高さが0.8メートル以上の擁壁等



## STEP 03

### 現場調査・立合い

日程調整の上、アドバイザーが現地調査や改善策の提案を行います。  
また、申請者に今後の擁壁等の改善予定をお伺いします。

## STEP 04

### 報告書の送付

提案・助言内容をまとめた報告書を申請者にお送りします。

問い合わせ先

杉並区役所 都市整備部 建築課 建築防災係

西棟3階 14番窓口 TEL:03-3312-2111 （内線3349）

ホームページ  
はこちらです  
→

